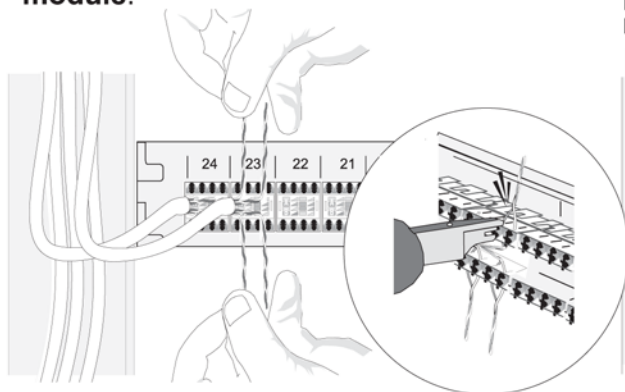
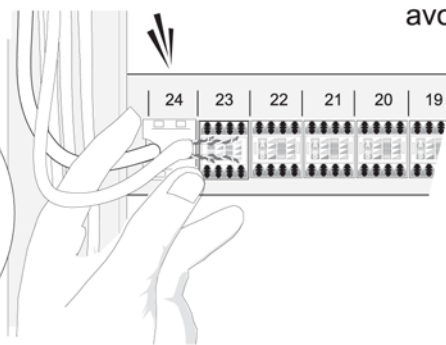


5. Préparez puis raccordez le **deuxième module**.



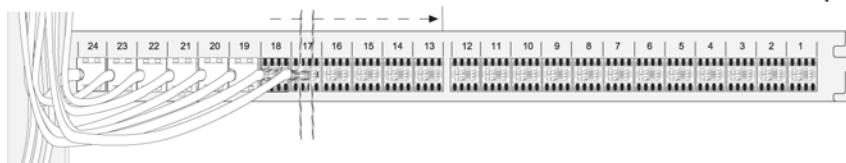
6. Mettez un couvercle de protection sur le **premier module assemblé**.



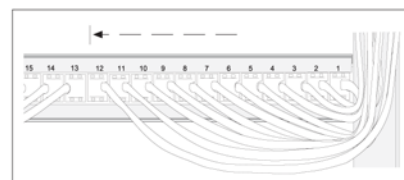
7. Encliquetez **toujours** le couvercle de protection sur l'assemblage précédent **après** avoir raccordé chaque câble.



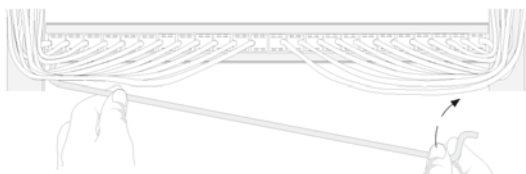
8. Continuez d'assembler le **côté gauche** dans cette séquence et ce, jusqu'au centre du panneau.



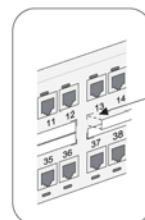
9. Procédez à la même séquence d'assemblage pour le **côté droit**, en effectuant le déplacement vers le centre du panneau.



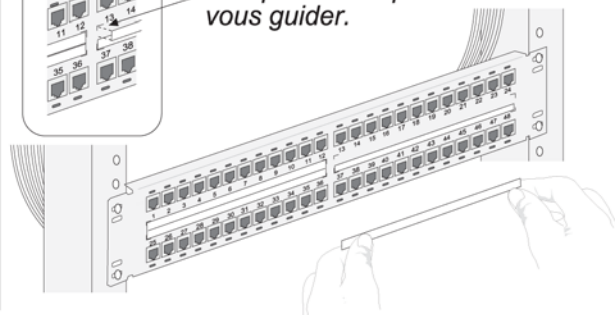
10. Placez la barre de gestion des câbles sous les câbles, puis fixez-la dans les trous de fixation du panneau de raccordement.



12. Installez les étiquettes d'identification des accès.



Utilisez des marques d'emplacement pour vous guider.



11. Fixez les câbles à l'aide d'attaches Velcro.

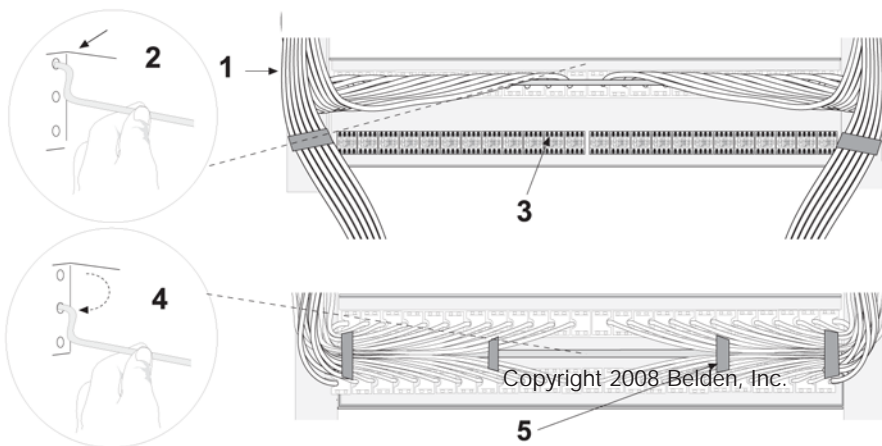


Un assemblage complet de panneau de raccordement GigaFlex.

Conseil à l'installateur

Nous vous recommandons la procédure suivante pour faciliter le câblage d'un panneau de raccordement GigaFlex PS6+ de type 2U :

1. Raccordez la **rangée supérieure**, tel qu'illustré précédemment.
2. Placez la barre sous les câbles puis **installez-la temporairement** dans les **trous supérieurs**.
3. Raccordez la **rangée inférieure**.
4. **Réinstallez** la barre dans les **trous du milieu**.
5. Fixez les câbles à l'aide d'attaches Velcro.



Copyright 2008 Belden, Inc.